

## Dein Leben. Deine Tür.

### Funktionstüren

### Wärmeschutz

#### LEBO – Thermotür

Berechneter U-Wert 0,84 in  $W/(m^2 \cdot K)$

Untersuchungsbericht D3-33/08 FIW Forschungsinstitut für Wärmeschutz e. V. München

Türblattmaß 2,0 m x 1,0 m

Einlage: Spezial – Wärmedämmplatte (PUR – Hartschaum)

Oberfläche: Lack, Lebolit, Lebopal, Furnier

Kantenbeschichtung: Zur Oberfläche passend furnierte oder folierte Falzkanten\*

Holzürblatt für Stahl- oder Holzarge

(Nur für den Innenbereich geeignet)

#### Türblatt

- Türblattstärke ca. 42 – 43mm
- dreiseitiger Einfachfalz 13mm x 25,5mm (für Normzargen mit Falzabmessungen nach DIN 18101)
- einhängfertig

#### Konstruktion

- 4-seitiger Rahmen, unten doppelt
- Deckplatte ca. 5,3mm HDF / Alu
- PUR - Einlage

#### Verpackung

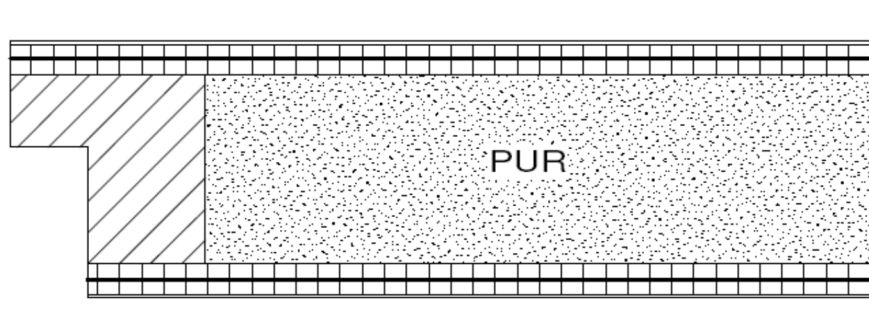
- Karton

#### Beschläge / Ausstattung

- 2 Stück Einbohrbänder V 0026 WF vernickelt
- PZ – Schloss 2-tourig / 55mm Dorn / 8mm Nuss / 72mm Abstand / 20mm Stulp silberfarbig nach DIN 18251
- absenkbare Bodendichtung

#### Gewicht

- Türblatt 1985 x 985mm ca. 39kg (entspricht Flächengewicht von 19,7kg pro  $m^2$ )



#### Montagehinweis:

Um eine optimale Wärmedämmung zu erreichen sind die Hohlräume zwischen Holzarge und Wand mit Montageschaum oder Mineralwolle vollständig auszufüllen. Die Anschlussfugen der Bekleidungen sind mit dauerelastischem Material zu versiegeln.

\*Bei Lebopal Türdecksortiment Kante foliert aus Lebolit Haussortiment.