



THERMO65 / THERMO46 HAUS- UND EINGANGSTÜREN

NEU. MatchColor Vorzugsfarben ansichtsgleich zu Hörmann Garagen-Sektionaltoren





04

Gute Gründe für
Hörmann Haus- und
Eingangstüren.



14

Türmotive.
Inspirationen.



28

Design.
Ausstattung.
Zubehör.

Verantwortung seit Generationen

Das Familienunternehmen Hörmann blickt auf über 85 Jahre Erfahrung als Bauelemente-Spezialist zurück. Das verpflichtet gegenüber aktuellen und zukünftigen Generationen. Gerade deswegen spielt die ökologische Verantwortung für uns eine so wichtige Rolle. Dafür entwickeln wir innovative Lösungen für nachhaltige Produkte und einen intelligenten Umweltschutz.



„EINEN GUTEN NAMEN MUSS MAN SICH ERARBEITEN.“

August Hörmann

Ganz im Sinn des Firmengründers ist die Marke Hörmann ein echtes Qualitätsversprechen und zählt im Bereich Haustüren zu den erfolgreichsten Anbietern Europas. Durch das flächendeckende internationale Vertriebs- und Servicenetz versteht sich Hörmann als Ihr starker Partner für hochwertige Bauelemente.

ZUKUNFT IM BLICK. Hörmann geht mit gutem Beispiel voran. Deswegen decken wir unseren Strombedarf in Deutschland zu 100 % aus Ökostrom. Zusammen mit einem intelligenten und zertifizierten Energiemanagement-System, dem CO₂-neutralen Postversand sowie dem Recycling von Wertstoffen werden jährlich über 60000 Tonnen CO₂ eingespart. Zusätzlich kompensieren wir über 100000 Tonnen CO₂ mit der Förderung von Windenergie- und Aufforstungsprojekten in Kooperation mit ClimatePartner.



Weitere Informationen finden Sie unter
www.hoermann.de/umwelt



Markenqualität made in Germany



Das Familienunternehmen Hörmann bietet alle wichtigen Bauelemente fürs Bauen und Modernisieren aus einer Hand. Sie werden in hochspezialisierten Werken nach dem neuesten Stand der Technik gefertigt. Darüber hinaus arbeiten unsere Mitarbeiter intensiv an neuen Produkten, ständigen Weiterentwicklungen und Detailverbesserungen. So entstehen Patente und Alleinstellungen am Markt.





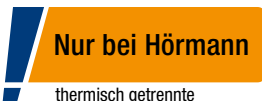
**5 Jahre
Garantie**

GARANTIERT LANGLEBIG. Alle wesentlichen Türkomponenten werden bei Hörmann selbst entwickelt und produziert. Langzeittests unter realen Bedingungen sorgen für ausgereifte Serienprodukte in Hörmann Qualität. Aus diesem Grund und dank einer kompromisslosen Qualitätssicherung erhalten Sie bei Hörmann 5 Jahre Garantie auf alle Haus- und Eingangstüren Thermo65 / Thermo46.



Nur bei Hörmann

thermisch getrennte
Schallschutztüren



Nur bei Hörmann

thermisch getrennte
Feuerschutztüren

ÜBERZEUGEND IN JEDER AUSFÜHRUNG. Unsere Haus- und Eingangstüren sind Kunststoff- oder Holztüren in vielen Punkten überlegen. In puncto Wärmedämmung erfüllen alle unsere Haus- und Eingangstüren die Anforderungen des neuen Gebäudeenergiegesetzes GEG. Darüber hinaus reduzieren unsere Schallschutztüren den Straßenlärm auf Zimmerlautstärke und unsere Feuerschutztüren sind die optimale Wahl für den Übergang von der Garage direkt in Ihren Wohnbereich.

→ Weitere Informationen finden Sie ab Seite 30.



Türdesign für höchste Ansprüche

Was für einen schönen Empfang bereiten Sie Ihren Gästen mit einer Hörmann Haus- und Eingangstür! Und natürlich erfreut das ausgereifte Design unserer Türen auch Sie und Ihre Familie, Tag für Tag. Unsere Türen sind ein echter Blickfang von außen, innen harmonisieren die Türen ideal mit Ihren Zimmertüren. Einfach schön!





TÜRBLATT OHNE SICHTBARES FLÜGELPROFIL.

Exquisit und edel ist der Empfang, den Ihnen Thermo65 und Thermo46 Türen bereiten – ganz gleich, ob für Ihren Haupt- oder Nebeneingang. Das formschöne, innen und außen vollflächige Türblatt mit innen liegendem Flügelprofil erfüllt Gestaltungsansprüche auf höchstem Niveau. Die Innenansicht harmonisiert ideal mit Ihren Zimmertüren.

OBEN. Außen- und Innenansicht von Hörmann Haus- und Eingangstüren ohne sichtbares Flügelprofil

UNTEN. Außen- und Innenansicht von Haustüren anderer Hersteller mit sichtbarem Flügelprofil

SEITE 8. Stahl / Aluminium-Haustür Thermo65 Motiv 515, Edelstahl-Griff HB 38-2, Matt deluxe Graualuminium CH 9007, optionale Seitenteile

Wir schützen Sie vor ungebetenen Gästen

Alle fünf Minuten wird in Wohnungen eingebrochen. Umso wichtiger ist es, Ihre Haustür mit einem hohen Sicherheitsstandard auszustatten. Denn wenn ein Einbrecher nach ca. 90 Sekunden nicht erfolgreich ist, bricht er den Einbruchversuch in der Regel ab. Aus diesem Grund scheitern knapp die Hälfte der Einbrüche, wenn die Haustür einbruchhemmend gesichert ist.





Weitere Informationen
finden Sie unter
[www.k-einbruch.de/
sicherheitstipps/
k-einbruch-level](http://www.k-einbruch.de/sicherheitstipps/k-einbruch-level)



RC-2-Sicherheit
optional



**Geprüft und
zertifiziert**

EINBRUCHHEMMENDE VERRIEGELUNG. In den eigenen vier Wänden sollen Sie und Ihre Familie sich sicher fühlen. Deswegen sind unsere Thermo65 / Thermo46 Türen mit einer serienmäßigen Mehrfachverriegelung ausgestattet. Und durch die serienmäßige Softlockfalle schließen die Türen sehr leise.

PLUS AN SICHERHEIT. Mit der optionalen RC-2-Sicherheitsausstattung machen es unsere Haus- und Eingangstüren potenziellen Langfingern besonders schwer, durch die Tür einzubrechen. So schützen wir Ihr Zuhause vor ungebetenen Gästen. Und die zertifizierte Sicherheit sieht man Ihrer Tür nicht an, im Gegensatz zu vielen Wettbewerbslösungen.

→ Weitere Informationen finden Sie ab Seite 30.

Haustüren und Eingangstüren ganz nach Ihren Wünschen

Ganz gleich, ob Sie eine neue Haustür wünschen oder eine Tür für einen Neben- oder Seiteneingang: Das Hörmann Programm ist ganz auf individuelle Wünsche angelegt. Sie finden bei uns die Tür, die genau auf Ihre Ansprüche zugeschnitten ist. Mit eleganter Ansicht, mit großflächigen Verglasungen, mit intelligentem Bedienkomfort – alles ist möglich, und zwar genau so, wie Sie es wünschen. Lassen Sie sich von der Hörmann Vielfalt auf den folgenden Seiten inspirieren oder konfigurieren Sie Ihre Wunschtür bequem im Internet.



MIT WENIGEN KLICKS ZUR WUNSCHTÜR. Mit unserem Konfigurator für Tore und Türen können Sie bequem zu Hause auf Ihrem PC oder Tablet viele Gestaltungs- und Produktvarianten ausprobieren. Durch die Auswahl von Türausführung, Motiv, Farbe und Größe stellen Sie sich Ihre Wunschhaustür mit wenigen Klicks zusammen und sehen zusätzlich die unverbindliche Preisempfehlung Ihrer Konfiguration. Wenn Sie dann noch ein Bild Ihres Hauses hochladen und die Tür in Ihrem Hauseingang platzieren, sehen Sie schon vorher, wie gut Ihre neue Haustür zu Ihrem Zuhause passt.



Den Hörmann Konfigurator finden Sie unter www.hoermann.de/konfigurator



FÖRDERMÖGLICHKEITEN. Mit dem KfW-Förderprogramm Nr. 455-E¹⁾ werden Umbau- und Sanierungsarbeiten zur Verbesserung des Einbruchschutzes und zur Erhöhung des Komforts unter bestimmten Voraussetzungen von der KfW Bank gefördert. Hierzu zählt auch eine neue Haustür, die jedoch bestimmten Anforderungen entsprechen muss:

- U_D -Wert von 1,3 W/(m²·K) oder besser
- RC-2-Sicherheitsausstattung oder besser

Die Hörmann Haus- und Eingangstüren Thermo65 und Thermo46 erfüllen mit optionaler RC-2-Sicherheitsausstattung diese Anforderungen. Dadurch kann ein Zuschuss in Höhe von 10 – 20 Prozent des Investitionsvolumens²⁾ direkt von Ihnen bei der KfW-Bank beantragt werden.

Beispielrechnung KfW-Förderprogramm Nr. 455-E

Preis Haustür inkl. Montage	= 3500 €
20 % auf die ersten 1000 €	= 200 €
10 % auf die weiteren 4000 €	= 250 €
Gesamtförderung	= 450 €¹⁾

Alternativ können Sie mit dem Förderprogramm Nr. 430 „Energieeffizient Sanieren“ unter bestimmten Voraussetzungen einen Zuschuss von 20 % der Investitionssumme beantragen. Der Antrag muss in diesem Fall durch einen zertifizierten Gebäudeenergieberater gestellt werden.

¹⁾ Stand Juni 2022. Die Maßnahmen können sich im Gültigkeitszeitraum der Broschüre ändern. Eine Antragstellung ist nur im Rahmen verfügbarer Bundesmittel möglich. Weitere Informationen finden Sie unter www.kfw.de
²⁾ Zuschuss maximal 1600 Euro inkl. Montagearbeiten, Befestigungsmaterial etc.



HOERMANN

Thermo65



RC-2-Sicherheit
optional



hohe Wärmedämmung
U_D-Wert von bis zu 0,87 W/(m²·K)

PERFEKT FÜR IHREN HAUSEINGANG. Wählen Sie aus modernen und klassischen Motiven, mit und ohne Verglasung, die Haustür, die am besten zu Ihrem Zuhause passt. Das Türmotiv 610S mit rahmenloser Verglasung überzeugt mit einer sehr eleganten, filigranen Türansicht mit großer Transparenz.

Die Innen- und Außenseiten der Thermo65 Türen werden grundsätzlich ansichtsgleich geliefert. Sie erhalten die Thermo65 Haustüren optional auch in der Ausführung Verkehrsweiß RAL 9016 auf der Innenseite – damit harmonisieren diese perfekt mit Ihren weißen Zimmertüren!

Die Innenseite der Haustür in Verkehrsweiß RAL 9016 harmoniert perfekt mit weißen Zimmertüren (Abbildung mit optionalem SmartKey)



LINKS. Stahl / Aluminium-Haustür
Thermo65 Motiv 610S, Edelstahl-Griff HB 38-2, Verglasung Satinato, Basaltgrau RAL 7012, optionales Seitenteil



Motiv 010
mit Applikation Bild 751



Motiv 010



Motiv 015
mit Applikation Bild 400



Motiv 015



Motiv 600S



Motiv 610S



Motiv 700B



Motiv 730B

THERMO65

Alle Türmotive auf dieser Doppelseite in Matt deluxe CH 703 Anthrazit Metallic

Motiv 010 Edelstahl-Applikation Bild 751 (optional), Edelstahl-Griff HB 14-2

Motiv 010 Edelstahl-Griff HB 14-2

Motiv 015 Applikation Bild 400 in Edelstahl-Optik (optional), Edelstahl-Griff HB 14-2

Motiv 015 Edelstahl-Griff HB 14-2

Motiv 515 Edelstahl-Griff HB 14-2

Motiv 600S Edelstahl-Griff HB 38-2, aufliegende Verglasung Satinato

Motiv 610S Edelstahl-Griff HB 38-2, Verglasung Satinato

Motiv 700B Edelstahl-Griff HB 38-2 und Edelstahl-Verglasungsrahmen in der black.edition, Tiefschwarz RAL 9005 (optional), Verglasung sandgestrahlt mit 7 klaren Streifen

Motiv 730B Edelstahl-Griff HB 38-2, Verglasung sandgestrahlt mit 7 klaren Streifen

Motiv 750C Edelstahl-Griff HB 38-2, Verglasung sandgestrahlt mit 5 klaren Streifen

→ Alle Farben und Oberflächen finden Sie ab Seite 34.



Motiv 515



Motiv 750C



OBEN. Stahl / Aluminium-Haustür Thermo65 Motiv 700B, Edelstahl-Griff HB 38-2, Verglasung sandgestrahlt mit 7 klaren Streifen, Matt deluxe CH 703 Anthrazit Metallic, optionales Seitenteil; Garagen-Sektionaltor L-Sicke, Planar, Matt deluxe CH 703 Anthrazit Metallic

HAUSTÜR UND GARAGENTOR ANSICHTSGLEICH. Schön, wenn an Ihrem Zuhause Tor und Tür ein harmonisches Gesamtbild abgeben. Sie erhalten dafür alle Haus- und Eingangstüren im Hörmann Farbton Matt deluxe – farblich angepasst an die Hörmann Garagen-Sektionaltore mit L-Sicke und Oberfläche Planar. Oder wählen Sie aus den 10 neuen MatchColor Vorzugsfarben für ansichtsgleiche Garagen-Sektionaltore, Haustüren, Nebeneingangstüren und Stahltüren. Über diesen Partnerlook von Tür und Tor freuen Sie sich ein Leben lang.



Motiv 800S



Motiv 810E



Motiv 820S



Motiv 830S



Motiv 840S



Motiv 850B



Motiv 900D

THERMO65

Alle Türmotive auf dieser Seite in Graualuminium RAL 9007

Motiv 800S Edelstahl-Griff HB 38-2, Verglasung Satinato

Motiv 810E Edelstahl-Griff HB 38-2, Verglasung sandgestrahlt mit klaren Streifen (Quadrat)

Motiv 820S Edelstahl-Griff HB 38-2, Verglasung Satinato

Motiv 830S Edelstahl-Griff HB 38-2, Verglasung Satinato

Motiv 840S Edelstahl-Griff HB 38-2, Verglasung Satinato

Motiv 850B Edelstahl-Griff HB 38-2, Verglasung sandgestrahlt mit 7 klaren Streifen

Motiv 900D Edelstahl-Griff HB 38-2, Verglasung sandgestrahlt mit 4 klaren Streifen, Seitenteile mit Verglasung sandgestrahlt mit 4 klaren Streifen

→ Alle Farben und Oberflächen finden Sie ab Seite 34.



OBEN. Stahl / Aluminium-Haustür Thermo65 Motiv 100, Edelstahl-Griff HB 14-2, Terrabraun RAL 8028, optionale Seitenteile, Garagen-Sektionaltor S-Kassette, Woodgrain, Terrabraun RAL 8028



Motiv 100



Motiv 410S



Motiv 430E

THERMO65

Alle Türmotive auf dieser Seite in Terrabraun RAL 8028

Motiv 100 Edelstahl-Griff HB 14-2, Seitenteile mit Verglasung Satinato

Motiv 410S Edelstahl-Griff HB 14-2, Verglasung Satinato

Motiv 430E Edelstahl-Griff HB 14-2, Verglasung sandgestrahlt mit klaren Streifen (Rahmen)

→ Alle Farben und Oberflächen finden Sie ab Seite 34.

INDIVIDUELLE HAUSEINGÄNGE. Gestalten Sie stimmungsvolle Eingänge und sorgen für mehr Licht in Ihrem Zuhause. Jedes abgebildete Türmotiv können Sie mit Seitenteilen und Oberlichtern erweitern. Auch spezielle Türausführungen sind möglich, z. B. nach außen öffnende Türen. Bei Hörmann finden Sie garantiert die Haus- und Eingangstür, die zu Ihrem Zuhause passt.



OBEN. Stahl / Aluminium-Haustür Thermo65
Motiv 010, Edelstahl-Griff
HB 38-2, Decograin
Golden Oak, optionale
Seitenteile

LINKS. Stahl / Aluminium-Haustür Thermo65
Motiv 010, Edelstahl-Griff
HB 14-2, Anthrazitgrau
RAL 7016, optionale
Seitenteile, nach außen
öffnend



PERSÖNLICHE GESTALTUNG. Jedes Haustürmotiv können Sie ganz nach Ihren Wünschen ausstatten. Ein besonderer Außengriff oder eine spezielle Verglasung? Wir bieten Ihnen alle Möglichkeiten für die persönliche Note Ihrer Haus- und Eingangstür. Bei der Farbgestaltung Ihrer neuen Hörmann Haus- und Eingangstür lassen wir Ihrer Kreativität freien Lauf. Sie haben die Wahl aus seidmatten Farben, eleganten Matt deluxe Farbtönen oder detailgetreuen und natürlichen Decograin Dekoren. Die Außen- und Innenseiten sind grundsätzlich farbgleich. Die Thermo65 erhalten Sie optional auch passend zu Ihren weißen Zimmertüren in Verkehrsweiß RAL 9016 auf der Innenseite.

FUNK-TÜRSCHLOSSANTRIEB SMARTKEY. Öffnen Sie Ihr Türschloss einfach per Tastendruck mit Ihrem Handsender, Funkinnentaster oder direkt per Sensorfeld am SmartKey. So müssen Sie nicht mehr Ihren Einkauf absetzen, um Ihre Haus- oder Eingangstür zu öffnen. Auch mit Ihrem Rollator, Rollstuhl oder Kinderwagen kommen Sie so viel einfacher in Ihr Wohnhaus, weil Sie die Tür schon aus der Entfernung öffnen können. Das Verriegeln erfolgt entweder per Tastendruck oder automatisch nach festgelegter Zeit. So ist Ihr Türschloss sicher verriegelt und bietet Schutz vor Einbruch.

→ Weitere Informationen finden Sie ab Seite 40.



RECHTS OBEN. Smart Home Zentrale Hörmann homee für alle Bereiche in Ihrem Zuhause

RECHTS UNTEN. Komfortable Türöffnung mit dem Smartphone

UNTEN. Funk-Türschlossantrieb SmartKey zur einfachen Ver- und Entriegelung der Tür



BEDIENKOMFORT FÜR ALT UND JUNG. Öffnen Sie Ihre Haustür einfach, smart und komfortabel. Über Codeeingabe, Fingerabdruck, Handsender oder Smartphone. Mit unseren Schlosspaketen finden Sie die intelligente Lösung, die Ihren Wünschen entspricht. Mit der Smart Home Zentrale Hörmann homee können Sie beispielsweise neben Ihrer Tür auch Ihr Hörmann Garagen- und Einfahrtstor, Klimasensoren oder eine Kamera bequem per App ansteuern. Und das von jedem Ort der Welt aus und zu jeder Tages- und Nachtzeit.

→ Weitere Informationen finden Sie ab Seite 40.



9

Thermo46



RC-2-Sicherheit
optional



**gute
Wärmedämmung**
U_D-Wert von bis zu 1,1 W/(m²·K)

FÜR IHREN NEBENEINGANG IDEAL. Mit den Stahl / Aluminium-Haustüren Thermo46 treffen Sie die richtige Wahl für den Nebeneingang in Ihrem Zuhause. In Kombination mit einer Zimmertür als Windfang können Sie die Thermo46 natürlich auch in Ihrem Hauseingang einsetzen. Eingangstüren bieten wir Ihnen in vielen Motiven, von klassisch bis ganz modern, mit oder ohne Verglasung.

Serienmäßig werden die Thermo46 Türen mit gleichen Innen- und Außenseiten geliefert, das heißt, die Farbe und Oberfläche sind außen und innen einheitlich.

Thermo46 Türen bieten Ihnen alles, was Sie von einer guten Eingangstür erwarten. Wählen Sie Ihr Motiv für die eigenen vier Wände!



Motiv 010



Motiv 515



Motiv 700B



Motiv 750C



Motiv 015



Motiv 025S



Motiv 020S



Motiv 030S

THERMO46

Alle Türmotive in der oberen Reihe in Anthrazitgrau RAL 7016. Alle Türmotive in der unteren Reihe in Verkehrsweiß RAL 9016

Motiv 010 Edelstahl-Griff HB 14-2

Motiv 515 mit Applikation Bild 400 in Edelstahl-Optik (optional), Edelstahl-Griff HB 14-2

Motiv 700B Edelstahl-Griff HB 38-2, Verglasung sandgestrahlt mit 7 klaren Streifen

Motiv 750C Edelstahl-Griff HB 38-2, Verglasung sandgestrahlt mit 5 klaren Streifen

Motiv 015 Edelstahl-Griff HB 14-2

Motiv 025S mit Applikation Bild 400 in Edelstahl-Optik (optional), Edelstahl-Griff HB 14-2, Verglasung Satinato

Motiv 020S Edelstahl-Griff HB 14-2, Verglasung Satinato

Motiv 030S Edelstahl-Griff HB 14-2, Verglasung Satinato

→ Alle Farben und Oberflächen finden Sie ab Seite 34.



Motiv 900D



O BEN. Stahl / Aluminium-Eingangstür Thermo46 Motiv 400I, Edelstahl-Griff HB 14-2, Verglasung Kathedralglas, Verkehrsweiß RAL 9016, optionale Seitenteile



Motiv 040S



Motiv 100



Motiv 200I



Motiv 400I

THERMO46

Alle Türmotive in der oberen Reihe in Anthrazitgrau RAL 7016. Alle Türmotive in der unteren Reihe in Verkehrsweiß RAL 9016

Motiv 900D Edelstahl-Griff HB 38-2, Verglasung sandgestrahlt mit 4 klaren Streifen

Motiv 040S Edelstahl-Griff HB 14-2, Rundverglasung Ø 280 mm, Verglasung Satinato

Motiv 100 Edelstahl-Griff HB 14-2

Motiv 200I Edelstahl-Griff HB 14-2, Verglasung Kathedralglas

Motiv 400I Edelstahl-Griff HB 14-2, Verglasung Kathedralglas

→ Alle Farben und Oberflächen finden Sie ab Seite 34.



30



38



40

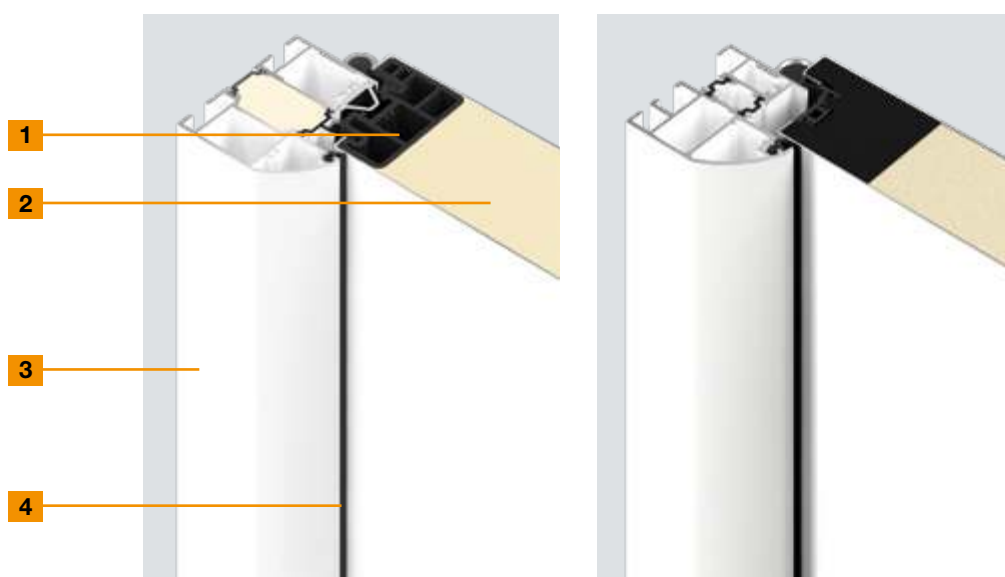


Design. Ausstattung. Zubehör.

- 30 Türausführungen
- 32 Türausstattungen
- 34 Vorzugsfarben, Farbtöne und Dekore
- 37 Individualisierung
- 38 Rahmen und Verglasungen
- 39 Außengriffe und Drückergarnituren
- 40 Automatikschlösser und Elektroausstattungen
- 42 Größen und Einbaudaten

Türausführungen

Für jede Anforderung das passende Profil



Thermo65

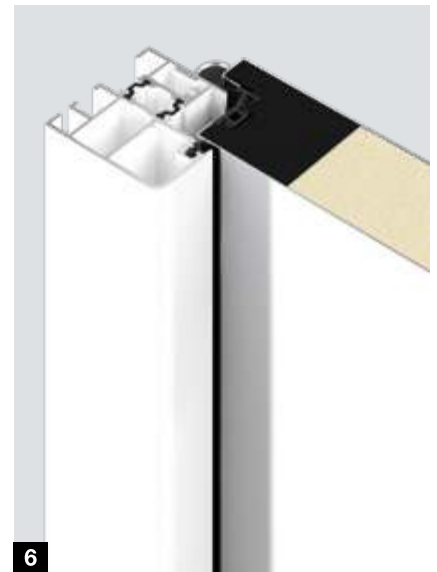
Thermo46

	Thermo65	Thermo46
1 Türprofil	Innenliegend	Innenliegend
Material	Verbundwerkstoff	Verbundwerkstoff
2 Türblattdicke	65 mm	46 mm
Innen- und Außenblech	Stahl, thermisch getrennt	Stahl, thermisch getrennt
3 Türzarge	abgerundete Zarge A3, 80 mm	abgerundete Zarge A1, 60 mm
Material	Aluminium, thermisch getrennt	Aluminium, thermisch getrennt
4 Dichtungssystem	3-fach	2-fach
Bodenschwelle	Aluminium-Kunststoff (Standard, S11), Kunststoff (optional, S12)	Aluminium-Kunststoff
Leistungseigenschaften		
Bedienkräfte EN 12217	bis Klasse 3	bis Klasse 2
Dauerfunktion mechanische Beanspruchung EN 12400	bis Klasse 6	bis Klasse 5
Differenzklimaverhalten EN 12219	bis 2d / 2e	bis 3c / 2d / 2e
Luftdurchlässigkeit EN 12207	bis Klasse 4	bis Klasse 2
Schlagregendichtheit EN 12208	bis Klasse 3A	bis Klasse 1A
Widerstandsfähigkeit bei Windlast EN 12210	bis Klasse C3 / B3	bis Klasse C3
Stoßfestigkeit EN 13049	bis Klasse 1	bis Klasse 1
Mechanische Festigkeit EN 1192	bis Klasse 3	bis Klasse 1
Wärmedämmung	bis zu 0,87 W/(m²·K)	bis zu 1,1 W/(m²·K)
Schallschutz	bis zu 42 dB	bis zu 32 dB
Einbruchschutz EN 1627 (Optional)	RC 2 (optional)	RC 2 (optional)

Zargenvarianten

Die Haustüren Thermo65 und die Eingangstüren Thermo46 erhalten Sie optional ohne Aufpreis auch mit eckiger Zarge.

- 5** Thermo65 Zarge A4
- 6** Thermo46 Zarge A2



RC-2-Sicherheit
geprüft und zertifiziert

Sicherheitstüren

Ein Gelegenheitstäter versucht mit einfachen Werkzeugen die verriegelte Tür innerhalb von 3 Minuten aufzubrechen.



schalldämmend
bis zu 42 dB

Schallschutztüren

Bestimmte Motive der Thermo65 können Sie als Schallschutztür einsetzen. Mit der serienmäßigen Bodenschwelle erreichen die Türen die Schallschutzklasse 3 (42 dB) und mit der optionalen absenkbaren Bodendichtung die Schallschutzklasse 2 (37 dB). Damit bieten sie Schutz vor Straßenlärm sowie Wind und Wetter: die ideale Tür nicht nur für Eingangstüren in Mehrfamilienhäusern mit Laubengängen.



feuerhemmend
EI₂30

Feuerschutztüren

Die Feuerschutztür Thermo65 Motiv FSTHP 010 hält einem Brand mindestens 30 Minuten stand. Damit ist sie die richtige Lösung für den Übergang von der Garage in Ihren Wohnbereich (z. B. Eingangsflur). Zusätzlich bietet sie für diesen sensiblen Bereich eine gute Wärmedämmung.

Nur bei Hörmann
thermisch getrennte
Schallschutztüren

Nur bei Hörmann
thermisch getrennte
Feuerschutztüren

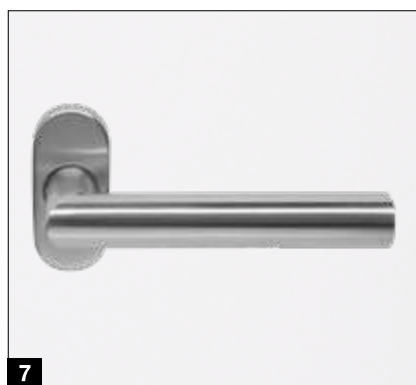
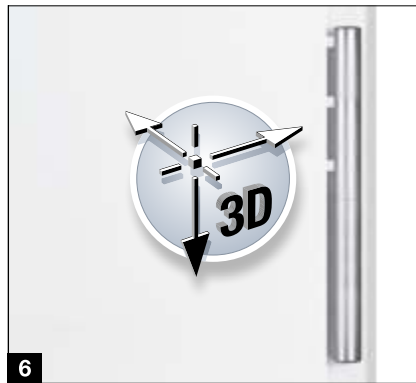
Türausstattungen

Für ein elegantes und funktionales Türdesign



	Thermo65	Thermo46
1 vollflächige Innenansicht	●	●
2 5-fach Sicherheitsschloss	●	●
3 Softlockfalle	●	●
Automatiks Schloss mit mechanischer Selbstverriegelung	○	
4 durchgängige Sicherungsleiste aus Aluminium	●	
5 3 Sicherungsbolzen		●
6 3D-Rollen-Bänder	●	●
7 Edelstahl Innendrücker	●	●
8 Sicherheits-Schieberosette	●	○
9 Profilzylinder mit Not- und Gefahrenfunktion und 5 serienmäßigen Schlüsseln	●	●
10 Wetterschenkel	○	○
11 absenkbare Bodendichtung	○	○

● = Serienmäßig ○ = Optional



10 Wetterschenkel

(ohne Abbildung)

Schützend und optisch ansprechend zugleich: Der Wetterschenkel, in Weißaluminium RAL 9006 oder in Edelstahl zur Ableitung von Schlagregen, kann auch einfach nachträglich montiert werden.

11 Absenkbare Bodendichtung

(ohne Abbildung)

Diese optionale Ausstattung ist die beste Lösung zur Abdichtung von Haustüren ohne Schwelle, die für barrierefreie Hauseingänge eingesetzt werden.

Sichere Verglasung.

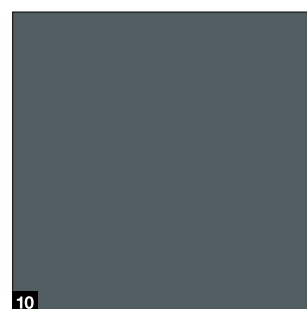
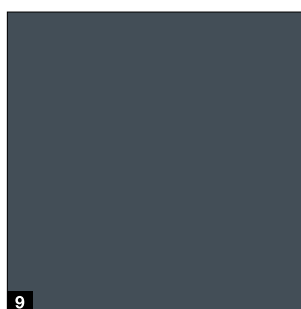
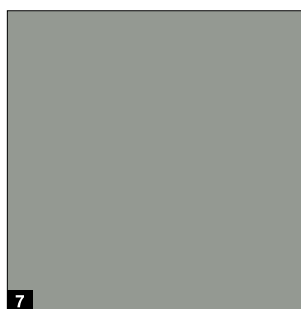
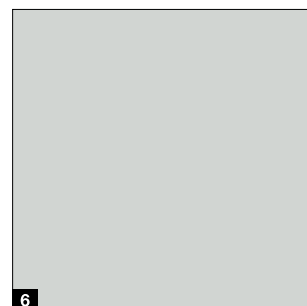
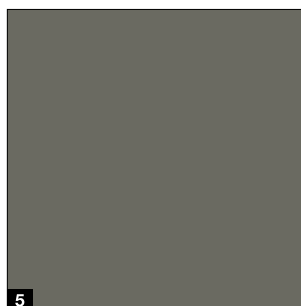
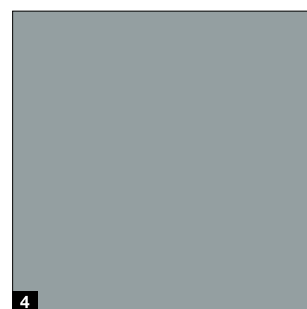
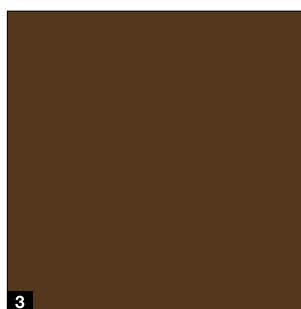
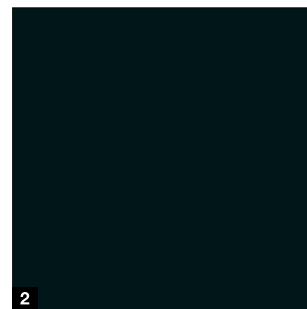
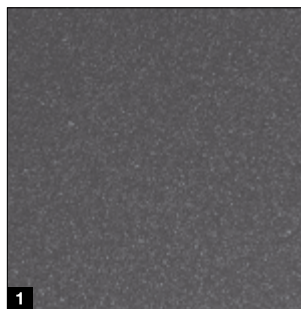
In puncto Unfall- und Einbruchschutz erfüllen Hörmann Haus- und Eingangstüren allerhöchste Ansprüche. Das Sicherheitsglas auf der Innen- und Außenseite der Isolierverglasung sorgt für ein Maximum an Sicherheit. Bei einem möglichen Glasbruch werden die Glassplitter auch auf der Innenseite gebunden, sodass eine Verletzungsgefahr durch Scherben im Haus nahezu ausgeschlossen ist. Darüber hinaus bietet das Verbundsicherheitsglas einen höheren Einbruchschutz, da das Durchgreifen erschwert wird.

Vorzugsfarben

MatchColor, Color



MatchColor .NEU

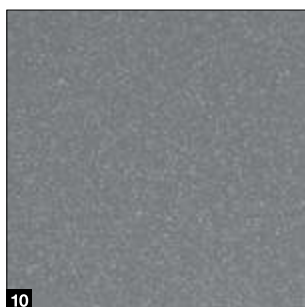
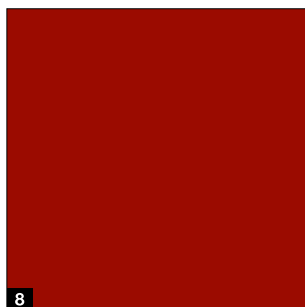
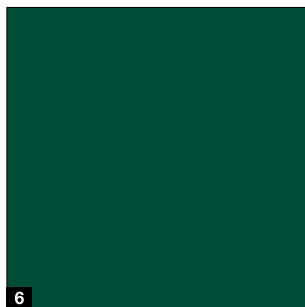
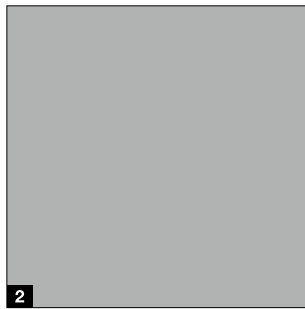
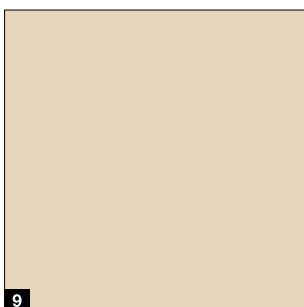
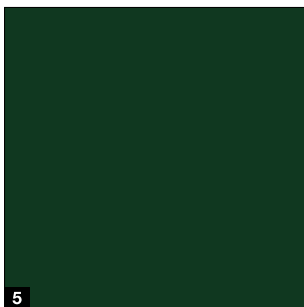
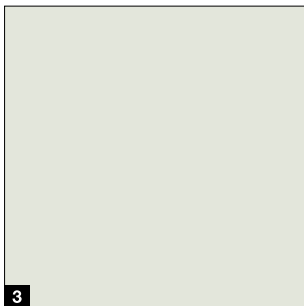
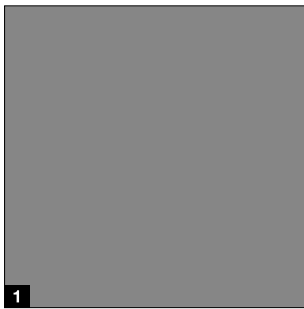


MatchColor

MatchColor .NEU

Gestalten Sie Ihr Zuhause in perfekter Farbharmonie – mit den MatchColor Vorzugsfarben für ansichtsgleiche Garagen-Sektionaltore, Haustüren, Nebeneingangstüren und Stahltüren. Freuen Sie sich dank abgestimmter Farben über die harmonische Gesamtansicht. Das ist Hörmann Markenqualität!

Color



MatchColor .NEU

- 1 CH 703 Anthrazit metallic
- 2 RAL 9005 Tiefschwarz
- 3 RAL 8028 Terrabraun
- 4 RAL 7040 Fenstergrau
- 5 RAL 7039 Quarzgrau
- 6 RAL 7035 Lichtgrau
- 7 RAL 7030 Steingrau
- 8 RAL 7016 Anthrazitgrau
- 9 RAL 7015 Schiefergrau
- 10 RAL 7012 Basaltgrau

Color

- 1 RAL 9007 Graualuminium
- 2 RAL 9006 Weißaluminium
- 3 RAL 9002 Grauweiß
- 4 RAL 7037 Staubgrau
- 5 RAL 6009 Tannengrün
- 6 RAL 6005 Moosgrün
- 7 RAL 5010 Enzianblau
- 8 RAL 3003 Rubinrot
- 9 RAL 1015 Hellelfenbein
- 10 CH 907 Graualuminium

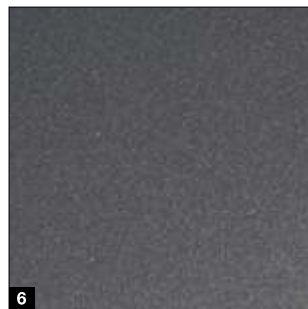
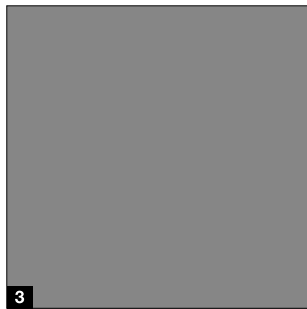
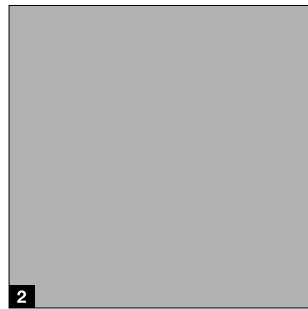
Bitte beachten:

Alle Farbangaben in Anlehnung an die jeweilige RAL-Farbe. Die Abbildungen der Farben und Oberflächen sind aus drucktechnischen Gründen nicht farbverbindlich. **Lassen Sie sich von Ihrem Hörmann Partner beraten.**

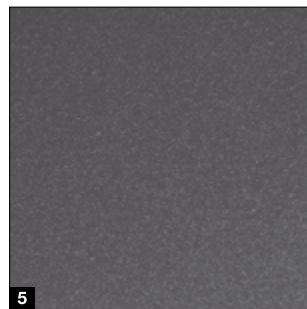
Farbtöne und Dekore

Matt deluxe Farbtöne und Decograin Dekore

Matt deluxe



Decograin Dekore*



- 1 CH 9016 Matt deluxe Verkehrsweiß
- 2 CH 9006 Matt deluxe Weißaluminium
- 3 CH 9007 Matt deluxe Graualuminium
- 4 CH 8028 Matt deluxe Terrabraun
- 5 CH 7016 Matt deluxe Anthrazitgrau
- 6 CH 703 Matt deluxe Anthrazit metallic

- 1 Golden Oak: mittelbraunes, goldgelbes Eichendekor
- 2 Dark Oak: nussbaumfarbenes Eichendekor
- 3 Night Oak: dunkel-intensives Eichendekor
- 4 Winchester Oak: naturfarbenes Asteichendekor
- 5 Titan Metallic CH 703: Anthrazit mit metallischem Effekt

Bitte beachten: Die abgebildeten Farben und Oberflächen sind aus drucktechnischen Gründen nicht farbverbindlich. Bei Türen mit dunkler Oberfläche ist eine Ausrichtung zur Sonne zu vermeiden, da die erhöhte Materialausdehnung die Funktion der Tür einschränken kann.
Lassen Sie sich von Ihrem Hörmann Partner beraten.

* Nicht erhältlich für die Thermo65/46 Motive 100, 200, 400, 410 und 430.

Applikationen



Motiv 015, Bild 400



Motiv 515, Bild 401



Motiv 025, Bild 402



Motiv 015, Bild 403



Motiv 010, Bild 451



Motiv 010, Bild 454



Motiv 010, Bild 457



Motiv 010, Bild 459



Motiv 010, Bild 750



Motiv 010, Bild 751

Türblatt und Zarge in unterschiedlichen Farben

Verleihen Sie Ihrem Hauseingang einen ganz persönlichen Akzent und kombinieren Sie bei Thermo65 und Thermo46 Haus- und Eingangstüren das Türblatt und die Zarge in unterschiedlichen Farben.



Zarge in Weißaluminium RAL 9006, Türblatt in Titan Metallic CH 703



Zarge in Titan Metallic CH 703, Türblatt in Verkehrsweiß RAL 9016



Außenansicht in Decograin Oberfläche



Innenansicht in Verkehrsweiß RAL 9016*

Zweifarbige Haustüren und Seitenteile

Für eine perfekte Harmonie mit Ihren weißen Zimmertüren erhalten Sie die Thermo65 Haustür* in den Farben Anthrazit RAL 7016 und CH 907 Graualuminium sowie in der Oberfläche Decograin Golden Oak, Dark Oak und Titan Metallic CH 703 auch auf der Innenseite in Verkehrsweiß RAL 9016.

* Nicht für die Thermo65 Motive 100, 410, 430, 610 lieferbar.

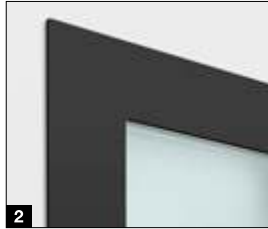
Rahmen und Verglasungen

Für mehr Licht in Ihrem Zuhause

Verglasungsrahmen für Türen



1



2



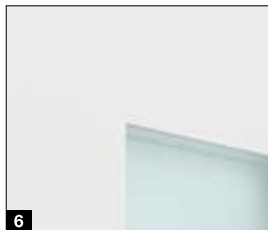
3



4



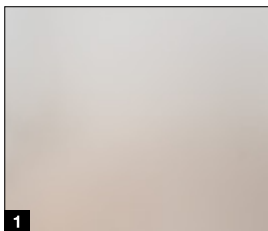
5



6

- 1 Edelstahl-Verglasungsrahmen**
mit nahezu flächenbündiger Ansicht auf der Innen- und Außenseite mit 3-fach-Isolierverglasung: Thermo65 Motiv 700 / 730 / 750 / 780 / 800 / 810 / 820 / 830 / 840 / 850 / 900 sowie Thermo46 Motiv 700 / 750 / 900
- 2 Edelstahl-Verglasungsrahmen black.edition**
mit eleganter Ansicht in Tiefschwarz RAL 9005 mit 3-fach-Isolierverglasung: Thermo65 Motiv 700 / 730
- 3 Kunststoff-Verglasungsrahmen „Roundstyle“**
für eine moderne, harmonische Gesamtansicht. Bei Decograin Oberflächen in einer zur Oberfläche passenden Farbe. Mit 2-fach-Isolierverglasung: Thermo46 Motiv 020 / 025 / 030 / 040
- 4 Kunststoff-Verglasungsrahmen „Profilstyle“**
perfekt auf die Kassettenür-Motive abgestimmt mit 3-fach-Isolierverglasung: Thermo65 Motiv 410 / 430 mit 2-fach-Isolierverglasung Cathedral: Thermo46 Motiv 200 / 400
- 5 Umlaufender schwarzer Kontraststreifen im Glas.**
mit eleganter Ansicht bei aufgesetzter Verglasung mit 3-fach-Isolierverglasung: Thermo65 Motiv 600
- 6 Rahmenlos**
die filigrane Ansicht ohne Verglasungsrahmen, mit 3-fach-Isolierverglasung: Thermo65 Motiv 610S

Verglasungen für Türen, Seitenteile und Oberlichter



1



2



3



4



5

- 1 Satinato**
- 2 Sandgestraht / sandgestraht mit Klarstreifen**
- 3 Klarglas**
- 4 Cathedral kleingehämmert**
(nur Thermo46)
- 5 Spionspiegelglas**
mit Spiegelung auf der helleren Seite und Durchsicht von der dunkleren zur helleren Seite (nur Thermo65)

Außengriffe und Drückergarnituren

Ein schöner Griff setzt Akzente

Außengriffe



HB 14-2, Edelstahl gebürstet

HB 38-2, Edelstahl gebürstet

HB 38-2, black.edition, Edelstahl Tiefschwarz RAL 9005 (für Thermo65)

HB 38-3, Edelstahl gebürstet

HB 738, Edelstahl gebürstet (für Thermo65)

Drückergarnituren für außen und innen



Edelstahl-Drückergarnitur Typ D-110

Drückergarnitur black.edition in Tiefschwarz RAL 9005 Typ D-110 (für Thermo65)

Edelstahl-Wechselgarnitur mit Knauf Typ K-160, Drücker D-110

Wechselgarnitur black.edition **.NEU** in Tiefschwarz RAL 9005 mit Knauf Typ K-160, Drücker D-110



Edelstahl-Drückergarnitur Typ K-210

Edelstahl-Drückergarnitur Typ D-310

Edelstahl-Drückergarnitur Typ D-510



Wechselgarnitur ES 0/ES 1 mit Knauf (Abbildung ES 1 in Edelstahl)

Drückergarnitur ES 0/ES 1 (Abbildung ES 0 in Edelstahl)

Automatikschlösser und Elektroausstattungen

Mit Sicherheit intelligent ausgestattet

Automatikschloss mit mechanischer

Selbstverriegelung (für Thermo65)

Fällt die Tür ins Schloss, fahren die Riegel automatisch aus und verschließen die Haustür sicher.

Automatikschloss mit Elektromotor und Öffnung

über BiSecur Funk (für Thermo65)

Öffnen Sie Ihre Haustür einfach und komfortabel über einen Handsender, Codetaster oder Fingerleser. Sie brauchen an keinen Schlüssel mehr zu denken. Beim Schließen verriegelt das Schloss die Tür automatisch.

- Handsender HSE 4 BS-Strukturoberfläche Schwarz mit schwarzen Kunststoffkappen
- Funk-Codetaster FCT 3-1 BS
- Funkfingerleser FFL 25 BS
- im Türblatt integrierter Fingerleser

Automatikschloss mit Elektromotor und Öffnung

über Bluetooth (für Thermo65)

Noch komfortabler öffnen Sie Ihre Tür per Bluetooth über Ihr Smartphone mit der benutzerfreundlichen Hörmann BlueSecur App. Beim Schließen verriegelt das Schloss die Tür automatisch. Optional können Sie diese Ausstattung auch mit einem integrierten Fingerleser kombinieren.

E-Öffner (für Thermo65 und Thermo46, ohne Abbildung)

Mit der elektrischen Öffnerfalle können Sie Ihre Tür einfach über einen Schalter im Haus öffnen.

Reedkontakt / Riegelschaltkontakt (für Thermo65 und

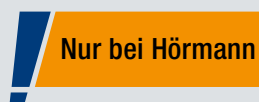
Thermo46, ohne Abbildung)

Zum Anschluss an die Haustechnik oder Alarmanlage und Auswertung, dass die Tür geschlossen (Reedkontakt) bzw. verriegelt (Riegelschaltkontakt) ist.

Funk-Türschlossantrieb SmartKey

(für Thermo65 / Thermo46)

Öffnen Sie Ihr Türschloss einfach per Tastendruck mit Ihrem Handsender, Funkinnentaster oder direkt per Sensorfeld am SmartKey. Die automatische Komfort-Verriegelung verschließt Ihre Tür wieder sicher und zuverlässig. Mit dem optionalen Handsender HS 5 BS oder den Funkinnentaster FIT 5 können Sie bequem abfragen, ob Ihre Tür ver- oder entriegelt ist – Sie müssen abends nicht mehr zur Tür gehen, um sich zu vergewissern.



Mit dem Automatikschloss mit Elektromotor und BiSecur Funksystem öffnen Sie Ihre Haustür ganz bequem mit einem Handsender, Funk-Codetaster oder Funkfingerleser.

Ein weiterer Vorteil für Sie: Mit demselben Handsender können Sie auch Ihr Hörmann Garagen- oder Einfahrtstor bedienen. Das extrem sichere Funksystem garantiert Ihnen, dass kein Fremder Ihr Funksignal kopieren kann. Alle Antriebe, Empfänger und Bedienelemente mit BiSecur Funksystem sind miteinander zu 100 % kompatibel.



Weitere Informationen finden Sie in der Broschüre Torantriebe und Smart Home Systeme.



Handsender HSE 4 BS

4 Tastenfunktionen, inkl. Öse für Schlüsselanhänger, Strukturoberfläche Schwarz matt mit Kunststoffkappen



Funk-Codetaster FCT 3 BS

für 3 Funktionen, mit beleuchteten Tasten, Unterputz- und Aufputzmontage möglich, Kunststoffgehäuse in Lichtgrau RAL 7040



Funkfingerleser FFL 25 BS

für 2 Funktionen, bis zu 25 Fingerabdrücke, mit Klappdeckel, Unterputz- und Aufputzmontage möglich, Kunststoffgehäuse lackiert in Weißaluminium RAL 9006



Im Türblatt integrierter Fingerleser

Einbau auf dem Türflügel, für bis zu 150 Fingerabdrücke, VDS-geprüft, Maße: 45 x 75 mm, optional für alle Automatikschlösser mit Elektromotor



Bluetooth-Empfänger

zur Smartphone-Bedienung über die Hörmann BlueSecur App



Funk-Türschlossantrieb SmartKey

Erhältlich in Weiß oder silberfarben, inkl. Handsender HSE 4 SK BS mit beschrifteten Tasten



Hörmann BlueSecur

Nur bei Hörmann

Europäisches Patent

Öffnen und schließen Sie Ihre Tür besonders komfortabel per Bluetooth über Ihr Smartphone. Über die benutzerfreundliche Hörmann BlueSecur App ent- und verriegeln Sie Ihre Haustür. Zudem können weitere Benutzerberechtigungen dauerhaft oder zeitbegrenzt auf andere Smartphones übertragen werden, sodass jedes Familienmitglied seinen „Haustür-Öffner“ immer dabei hat.

Größen und Einbaudaten

Thermo65 / Thermo46

Normgrößen Thermo65

Rahmenaußenmaß (Bestellmaß)	Lichtes Mauermaß	Lichtes Zargenmaß
1000 × 2100	1020 × 2110	850 × 2005
1100 × 2100	1120 × 2110	950 × 2005
1150 × 2200	1170 × 2210	1000 × 2105

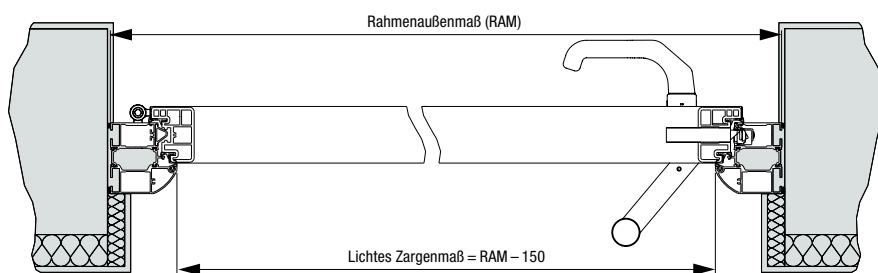
Normgrößen Thermo46

Rahmenaußenmaß (Bestellmaß)	Lichtes Mauermaß	Lichtes Zargenmaß
1000 × 2100	1020 × 2110	872 × 2016
1100 × 2100	1120 × 2110	972 × 2016
1150 × 2200	1170 × 2210	1022 × 2116

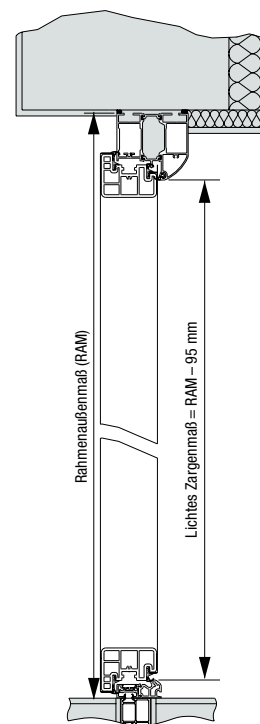
Sondergrößen Thermo65 / Thermo46

Motive	Rahmenaußenmaß (Bestellmaß)
200	875 – 1100 × 1990 – 2186
010, 020, 030, 040, 600, 700, 730, 750, 800, 810, 840	700 – 1250 × 1875 – 2250
015, 025, 515, 780	875 – 1250 × 1875 – 2250
100, 400, 410, 430	875 – 1100 × 1875 – 2186
820, 830, 850, 900	800 – 1250 × 1875 – 2250
610	875 – 1250 × 2000 – 2250

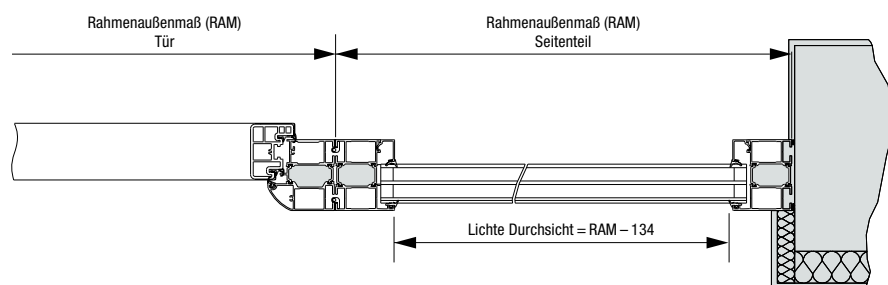
Horizontalschnitt Tür Thermo65



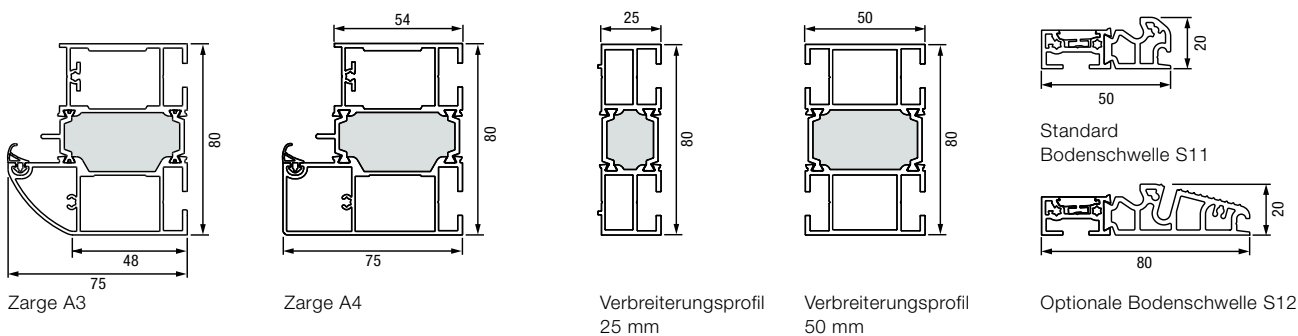
Vertikalschnitt Tür Thermo65



Horizontalschnitt Seitenteil Thermo65



Zargenvarianten Thermo65



Seitenteile Normgrößen

Ausführung	Rahmenaußenmaß (Bestellmaß)
Thermo65 / Thermo46	400 × 2100 400 × 2200

Seitenteile Sondergrößen

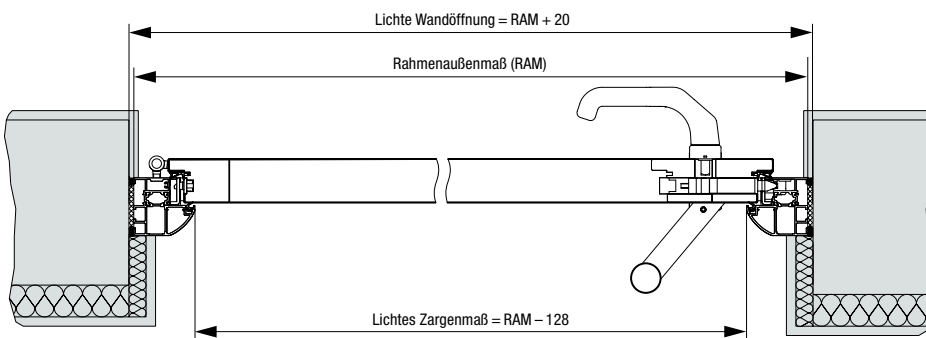
Ausführungen	Rahmenaußenmaß (Bestellmaß)
Thermo46 Thermo65	300 – 1000* × 700 – 2250 300 – 1000* × 700 – 2250

* ab Breite 500 mm kein Oberlicht möglich. Türelemente mit Seitenteilen haben keine Statikfunktion, die Statik muss vom Baukörper gewährleistet sein.

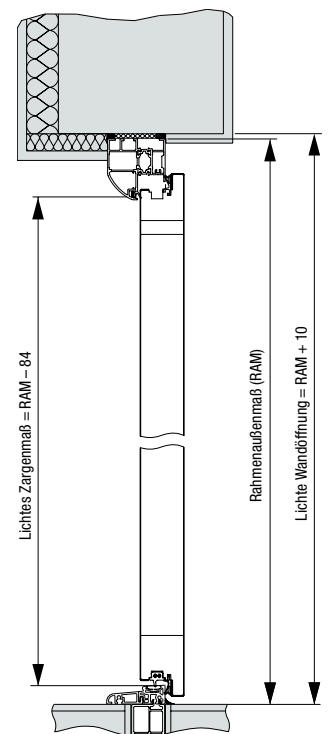
Oberlichter Sondergrößen

Ausführung	Rahmenaußenmaß (Bestellmaß)
Thermo65 / Thermo46	700 – 2250 × 300 – 500

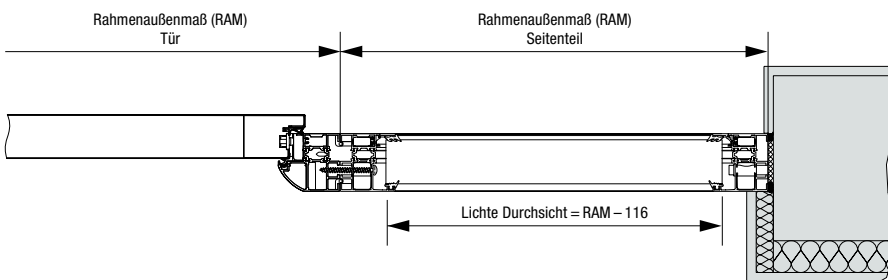
Horizontalschnitt Tür Thermo46



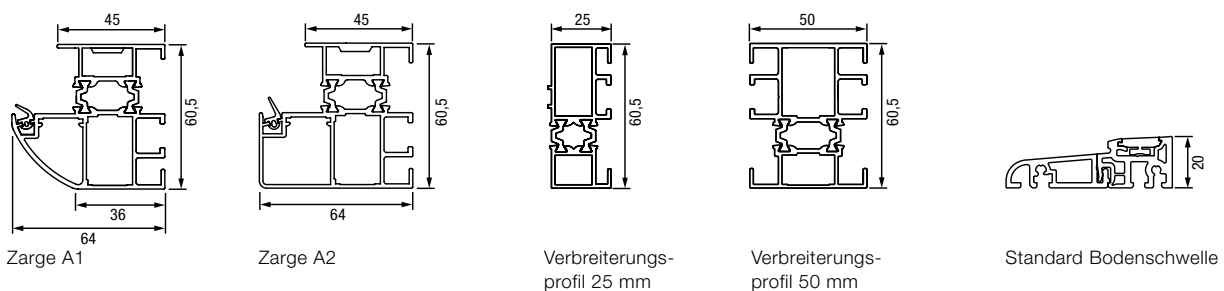
Vertikalschnitt Tür Thermo46



Horizontalschnitt Seitenteil Thermo46



Zargenvarianten Thermo46



Erleben Sie Hörmann Qualität bei Neubau und Modernisierung

Hörmann Produkte überzeugen mit Langlebigkeit und hoher Funktionalität. So können Sie Ihren Neubau und auch Ihre Modernisierung rundum bestens planen. Die sorgsam aufeinander abgestimmten Lösungen machen Ihr Zuhause schöner, sicherer und komfortabler.

**GARAGENTORE. TOR- UND TÜRANTRIEBE. HAUSTÜREN. ZIMMERTÜREN.
STAHLTÜREN. ZARGEN. STAURAUMSYSTEME.**



Die gezeigten Produkte sind teilweise mit Sonderausstattungen ausgerüstet und entsprechen nicht immer der Standardausführung. Die abgebildeten Oberflächen und Farben sind aus drucktechnischen Gründen nicht farbverbindlich. Urheberrechtlich geschützt. Nachdruck, auch auszugsweise, nur mit unserer Genehmigung. Änderungen vorbehalten.